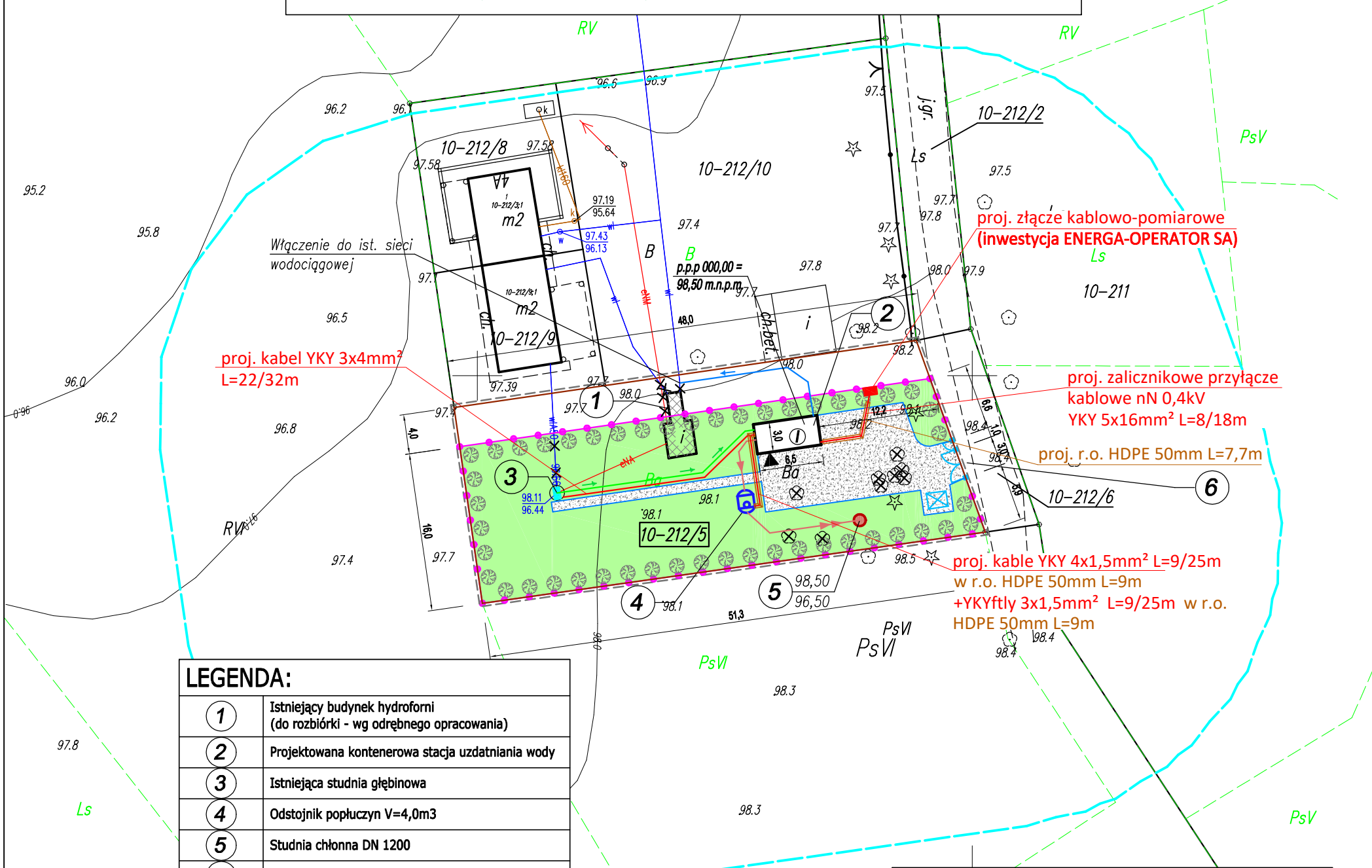


PROJEKT ZAGOSPODAROWANIA DZIAŁKI
BUDOWA KONTENEROWEJ STACJI UZDATNIANIA WODY
W MIEJSCOWOŚCI DOLINA
Dolina, dz. nr 212/5, Gmina Susz skala 1:500



LEGENDA:

1	Istniejący budynek hydroforni (do rozbioru - wg odrębnego opracowania)
2	Projektowana kontenerowa stacja uzdatniania wody
3	Istniejąca studnia głębinowa
4	Odstojnik popłuczyn V=4,0m³
5	Studnia chłonna DN 1200
6	Ist. zjazd z drogi
	Ogrodzenie
	Brama wjazdowa
	Furtka
	Nawierzchnia utwardzona - dojazdowa
	Kosz na śmieci
	Rurociąg wody surowej PEØ50 ze studni, L=21,8m
	Rurociąg wody uzdatnionej PEØ63, L=17,0m
	Rurociągi wód popłucznych grawitacyjny PVCØ160, L=6,2m tłoczny PEØ50, L=12,2m
	Obudowa studni - nadziemna
	Kable elektryczne
	Złącze kablowe (inwestycja Energa)
	Elementy zieleni
	Trawnik
10-212/5	Nr działki objętej opracowaniem granica
	Obszar oddziaływania i linie rozgraniczające teren inwestycji
	Obiekty do likwidacji: uzbrojenie podziemne do odciążenia (bez demontażu) drzewa do wycięcia

BILANS TERENU:

Powierzchnia działki	988,0 m²	100 %
Powierzchnia zabudowy (projektowanej)	21,5 m²	2,2 %
Powierzchnia utwardzeń	165,2 m²	16,7 %
Powierzchnia zieleni	608,8 m²	61,6 %

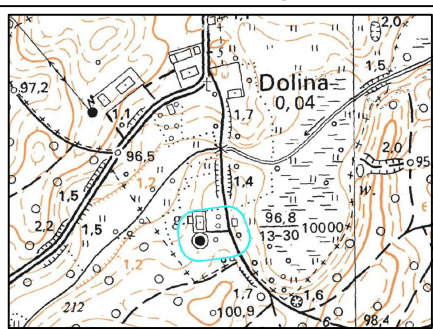


PRACOWNIA PROJEKTOWA INŻYNIERII SANITARNEJ "SANSYSTEMS" WOJCIECH PANEK
14-240 Susz, ul.Kraszewskiego 28, tel. 507 869 828, e-mail: sansystems@wp.pl

NAZWA INWESTYCJI: BUDOWA KONTENEROWEJ STACJI UZDATNIANIA WODY W MIEJSCOWOŚCI DOLINA

STADIUM:	PROJEKT BUDOWLANY	DATA:	10.2019r.
OBIEKT:	KONTENEROWA STACJA UZDATNIANIA WODY	NR RYSUNKU	1
ADRES:	GMINA SUSZ, OBRĘB NR 0010 (DOLINA), DZ. NR 212/5		
INWESTOR:	GMINA SUSZ, UL. JÓZEFA WYBICKIEGO 6, 14-240 SUSZ		
TYTUŁ:	PROJEKT ZAGOSPODAROWANIA DZIAŁKI		
PROJEKTOWAŁ - branża: konstrukcyjna mgr inż. Łukasz Kamiński upr. nr WAM/0089/PWOK/14 podpis:	PROJEKTOWAŁ - branża: sanitarna inż. Wojciech Panek upr. nr WAM/0151/POOS/14 podpis:	PROJEKTOWAŁ - branża: elektryczna mgr inż. Rafał Liedtke upr. nr WAM/0174/PWOE/14 podpis:	SKALA: 1:500
PROJEKTOWAŁ - branża: architektura mgr inż. Michał Kamiński upr. nr 23/WMOKK/2017 podpis:	SPRAWDZIŁ - branża: sanitarna mgr inż. Przemysław Hatała upr. nr WAM/0029/PWOS/17 podpis:	Oświadczenie: Mapa na której wykonano niniejszy projekt zagospodarowania działki jest zgodna z oryginałem mapy do celów projektowych wydanej przez PODGIK w Iławie (nr ewid.: P.2807.2019.1081)	

Szkic orientacji



Mapa do celów projektowych 1:500

Nr zgłoszenia:	WGN 6640.512.2019
Miejscowość:	Dolina
Jednostka ewidencyjna:	id: 280706_5 Nazwa: gmina Susz
Obręb ewidencyjny:	id: 280706_5.0010 Nazwa: Dolina
Ulica:	Nr roboty: 117/2019
Numer działki:	212/5

Układ współrzędnych:	sył: 2000/7, wys: BDOT50-Kronsztadt 60, GESUT- PL-EVRF2007-NH
Zasięg aktualizacji:	1) Nie przeprowadzono badań Wieczystych pod względem występowania służebności gruntowych w granicach projektowanej inwestycji. 2) [R/V] - Kontury klasyfikacyjne
Iława, dnia: 05-06-2019	Nazwa wykonawcy: Z.U.G. "GEOSSET"